

# Руководство по монтажу и эксплуатации



**Drago Star (CF1202)**



## Содержание

Краткое описание и назначение .....	2
Предостережения .....	2
Указания .....	2
Монтаж .....	3
Эксплуатация .....	5
Чистка вентилятора .....	5

## КРАТКОЕ ОПИСАНИЕ И НАЗНАЧЕНИЕ

Данное изделие представляет собой высококачественный бытовой реверсивный потолочный вентилятор со встроенными светильниками производства компании ROLLING STARS, предназначенный для создания подвижности и перемешивания воздуха.

Металлический корпус вентилятора с помощью специальной монтажной пластины надежно и устойчиво закрепляется на потолке. Четыре лопасти из МДФ вращаются практически бесшумно и обеспечивают мягкий поток воздуха в рабочей зоне вентилятора.

Три встроенных светильника могут работать автономно при выключенном вентиляторе. Конструкцией предусмотрены шнуры-переключатели, один из которых позволяет включить или выключить светильники, другой – выбрать одну из трех возможных скоростей вращения лопастей вентилятора.

Функция реверса позволяет выбрать направление создаваемого воздушного потока - вниз или вверх (в ручном режиме с помощью переключателя на корпусе вентилятора).

Цвет лопастей – черный/ цвет дерева бук.

Рекомендуется для применения в жилых помещениях, гостиницах, кафе, ресторанах и других сравнительно небольших помещениях, где постоянно находятся люди и требуется мягкая прохладная атмосфера.

При правильном применении вентилятора и соблюдении приведенных далее указаний и рекомендаций производителем гарантируются долговечность и электромеханическая надёжность вентилятора.

## ПРЕДОСТЕРЕЖЕНИЯ



**Осторожно! Данный раздел указывает на необходимость соблюдения осторожности для предотвращения травм.**

- Не допускается использование вентилятора для целей, не оговоренных в настоящем руководстве.
- После извлечения вентилятора из упаковки убедитесь в его исправности; в случае каких-либо сомнений следует обратиться к квалифицированному специалисту компании ROLLING STARS.
- Аналогично использованию любых других бытовых электроприборов, при эксплуатации данного вентилятора следует соблюдать следующие основные правила:
  - Никогда не дотрагивайтесь до вентилятора мокрыми или влажными руками.
  - Никогда не дотрагивайтесь до вентилятора, будучи босиком.
  - Присматривайте за детьми или умственноотсталыми людьми пользующимися вентилятором.
- Не допускается эксплуатация вентилятора при наличии в воздухе легковоспламеняющихся паров (спирт, инсектициды, бензин и т.п.)

## УКАЗАНИЯ



**Внимание! Данный раздел указывает на необходимость соблюдения осторожности для предотвращения повреждения вентилятора.**

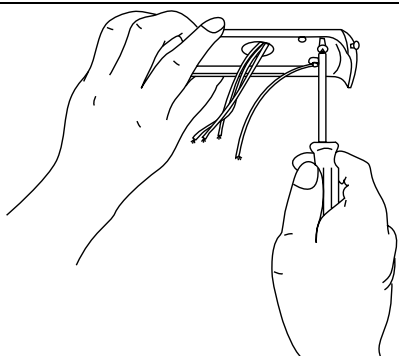
- Не допускается вносить какие-либо изменения в устройство вентилятора.
- Не допускается подвергать вентилятор неблагоприятным атмосферным воздействиям (дождь, солнце и т.п.).
- Монтаж вентилятора должен осуществляться только квалифицированным специалистом.
- Рекомендуется регулярно проводить тщательный визуальный осмотр вентилятора. При обнаружении любых дефектов дальнейшая эксплуатация вентилятора не допускается, и

рекомендуется немедленно обратиться в сервисный центр компании ROLLING STARS.

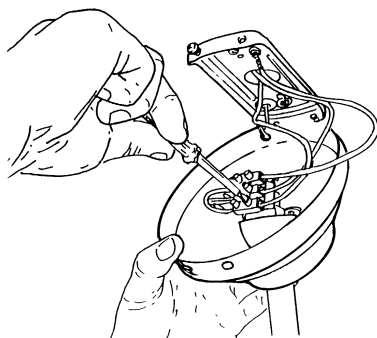
- Электросеть, к которой подсоединяется вентилятор, должна удовлетворять действующим нормам и правилам.
- Номинальная мощность источника электропитания, к которому подключается вентилятор, должна соответствовать суммарной максимальной мощности, потребляемой вентилятором и светильником.
- Вентилятор должен быть заземлен в соответствии с действующими нормами.
- Размещайте вентилятор на расстоянии от стен и прочих объектов.
- В случае если вентилятор перестал работать или работает неправильно, следует немедленно обратиться в сервисный центр компании ROLLING STARS. При необходимости ремонта используйте только штатные запасные части компании ROLLING STARS.
- Вентилятор следует отключать, когда в нем нет необходимости.
- При необходимости демонтажа вентилятора вначале следует отключить автоматический выключатель, а затем отсоединить провода. Не допускается хранить вентилятор в пределах досягаемости для детей.

**ПРИМЕЧАНИЕ:** Для светильника используйте лампы накаливания с цоколем G9 максимальной мощностью до 40 Вт. Помните, что при использовании светильника общая мощность вентилятора возрастает на мощность устанавливаемых ламп. Расстояние от пола до вентилятора должно быть не меньше 2,1 метра.

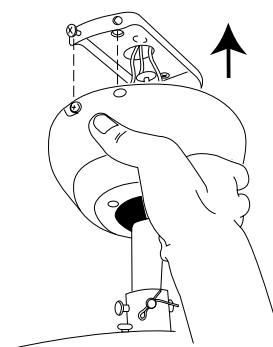
## МОНТАЖ



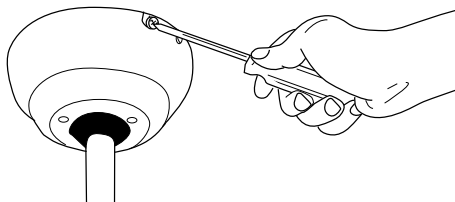
**1.** Пропустите провода питания сквозь отверстие в монтажной пластине, надежно закрепите монтажную пластину к потолку с помощью шурупов, пружинных и плоских шайб.



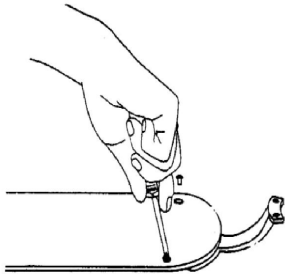
**2.** Просуньте штангу вентилятора через колпак. Проденьте провода от корпуса вентилятора через штангу. Подключите провода питания с помощью монтажных клемм по схеме:  
Коричневый провод «L»  
Синий провод «N»  
Зеленый/желтый провод ⊕



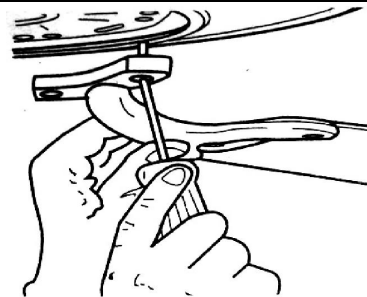
**3.** Прикрепите 4-мя винтами колпак к монтажной пластине. Сначала 2 винта прикручиваются через Г-образные пазы, затем еще 2 окончательно фиксируют колпак на монтажной пластине.



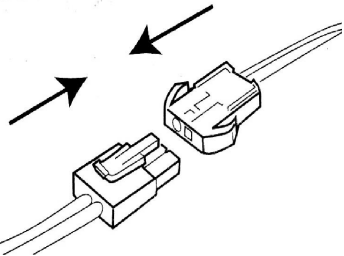
4. Затяните все винты, убедитесь, что колпак надежно закреплен и что вы не оставили неподсоединенных проводов.



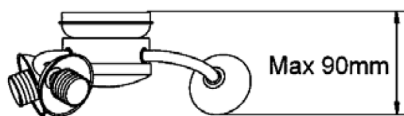
5. Прикрепите лопасти держателями лопастей, используя винты и шайбы.



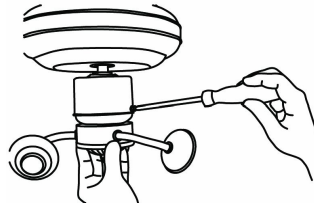
6. Закрепите держатели лопастей на корпусе вентилятора с помощью винтов и шайб.



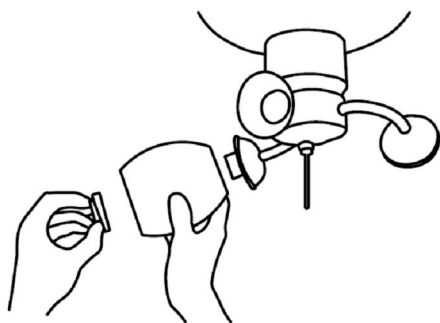
7. Соедините шлейфы светильника и вентилятора



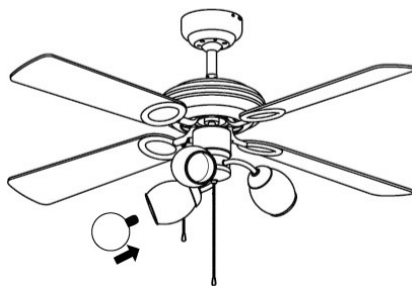
8. Патроны под лампы не должны быть повернуты вверх более чем на 90 мм.



9. Установите светильник на вентилятор, закрепив его тремя винтами



10. Установите стеклянные плафоны, закрепив их пластиковыми кольцами.  
**ОСТОРОЖНО:** не затягивайте кольца плоскогубцами. Сильно затянутые кольца могут повредить стеклянный плафон.



11. Вкрутите в патроны лампы ( G9 , макс. 40Вт).



12. Прикрепите две цепочки-переключатели.

## ЭКСПЛУАТАЦИЯ

- Вентилятор рекомендуется включать при помощи бытового выключателя, не входящего в комплект поставки.
- На корпусе вентилятора расположены шнуры-переключатели, один из которых позволяет включить или выключить светильник, другой – выбрать одну из трех возможных скоростей вращения лопастей вентилятора.

## ЧИСТКА ВЕНТИЛЯТОРА

Любая операция технического обслуживания или чистки, требующая демонтажа вентилятора, должна выполняться квалифицированным специалистом. Перед выполнением чистки или технического обслуживания обесточьте вентилятор.

Не допускается погружать вентилятор в воду или другую жидкость.



**Компания ROLLING STARS оставляет за собой право вносить любые усовершенствования в конструкцию изделий, находящихся в продаже.**